



馬渕教室 個別指導コース

MABUCHI PERSONAL SYSTEM GUIDE



目次

全体のご案内

- 1×2 or 1×1 02
- 指導システム 04
- 年間の流れ 05
- 特別講座 06
- 各コースとの連携 08
- 新1年生になって 09

Contents



生徒の夢を大きく育て、絶対に実現させる。

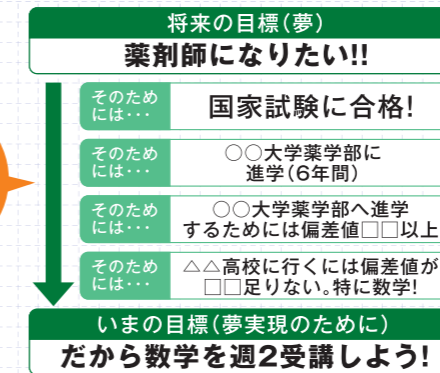
馬淵教室 個別指導コース「馬淵個別」とは…

**スタートもゴールも自分で決める。
馬淵個別はあなたの夢実現のためのサポーターです。**

馬淵個別の最大の特徴は、開始時期・目的・内容・通塾日時などをそれぞれの希望に合わせて選択でき、一人ひとりにピッタリのプランを立て、勉強を進められることです。学習目的に応じた目標をご自身のレベルに合わせて設定し、それらの達成に向けて学習を進めます。学習相談(カウンセリング)を通じて、「やる気が出る」勉強スタイルと、一人ひとりの目標、夢実現のサポートをすることが馬淵個別のミッションです。

入試は通過点、夢に向かって進んでいく(夢から逆算する)

夢を逆算してみよう!



お子様が志望校に合格されたとしても、馬淵個別の役目が終わったとは考えません。中学進学・高校進学は、人生において通過点の一つでしかないからです。馬淵個別の学習指導は、あくまでも大学入試を最終ゴールとして、大学合格を見据えた指導を実施します。夢に向かって、お子様が人生の進路をご自身で選択し、切り開いていくための力、すなわち「自立(自律)する力」を日々の教育を通じて身につけていただくことこそ、馬淵個別が目指す教育です。

一人ひとりの目標を達成するプラン

夢や目標、現在の学力をしっかり考えて一人ひとりのカリキュラムを作成します。私立や国立の学校に通っている生徒には、それぞれの学校の進度や方針に合った指導を行います。また、季節講習会ごとに個別カリキュラムを作成し、よりよい学習方法をご提案します。

あなたにピッタリのカリキュラムを作成

高校3年生のカリキュラム例

使用する教科書	3月	4月	5月	6月	7月	8月	9月	10月	11月	12月	1月	2月
国語												
数学												
英語												
理科												
社会												
総合												
その他												



1×2 or 1×1

しっかりと向き合うからうまくいく。

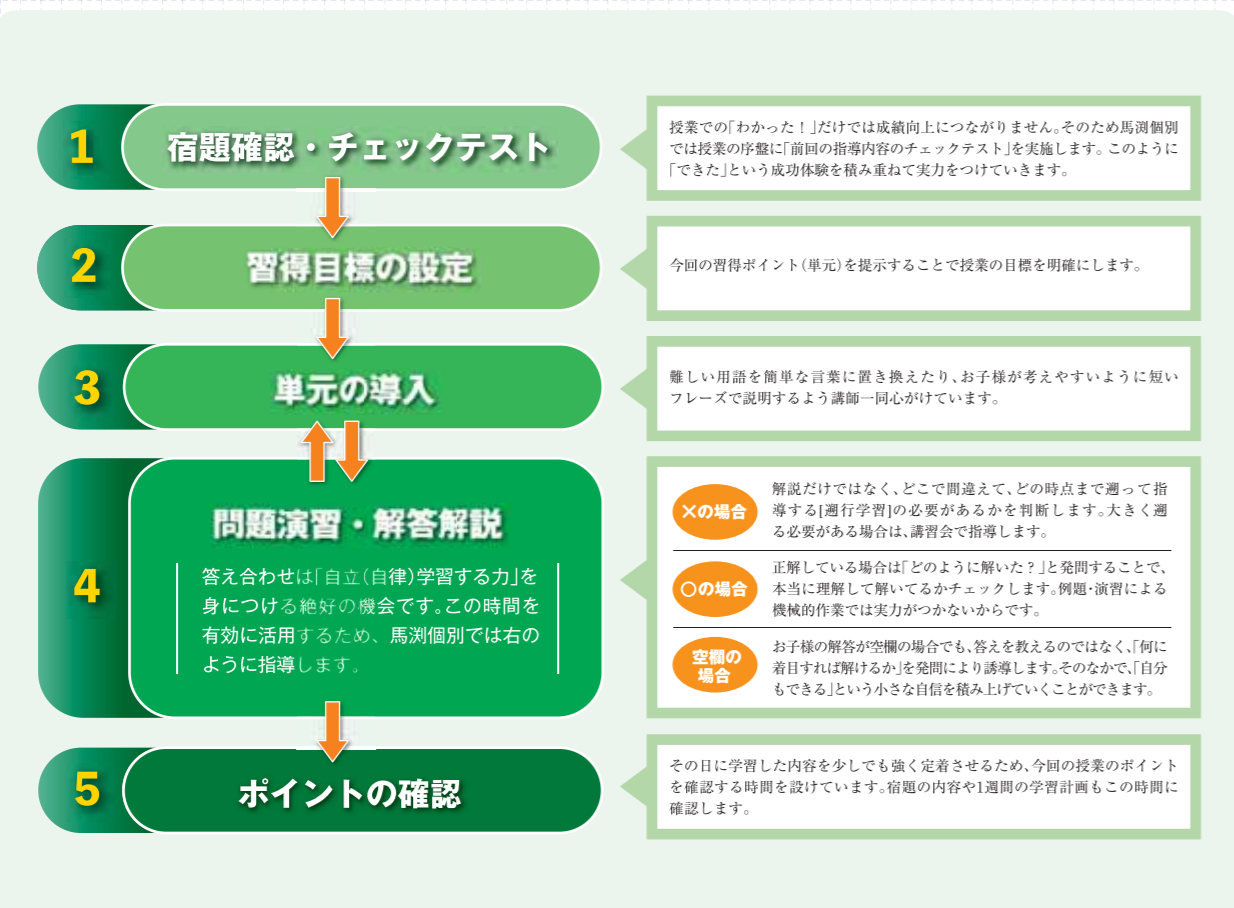
馬淵個別では、講師1人に生徒2人の1×2の個別指導を基本設定としています。また、お子さまの状況、志望校、入室目的に合わせて、1×1(マンツーマンコース)での指導も行っています。

※別形式の特別講座もございます。



◎ かゆい所に手が届くような指導だから個別指導

個別指導の特徴はお子様一人ひとりに合わせて指導できることです。ただ「生徒に合わせて」というのは、一つ間違えると、生徒に迎合してしまい、成績が伸びないという結果になってしまいます。そこで馬淵個別の授業では、次のように対応しています。



◎ 学習カリキュラム・目的別の使用テキスト



初回の学習相談時に、お子様の現在の状況や目標を聞き取らせていただきます。そしてそれらの内容に合うカリキュラムで学習をスタートします。その後授業を経ていく中で、お子様に必要な適行学習の単元や学習ツールを組み込み指導します。

また、季節講習会ごとに、お子様お一人ひとりに学習提案をしています。学校が休みになる期間にお子様の夢実現のため少しでも時間を有効活用していただくため、講習会ごとに個別のカリキュラムを作成し、指導しています。また、お子様の目的・目標達成にはそれに適したテキストが必要です。塾の授業がない日や試験前に十分な学習量を確保できるようお子様の状況と学習目的に合わせたテキストを提案させていただきます。国立・私立の学校オリジナル問題集も対応が可能ですが、基礎学力の構築が必要だと判断した場合は馬淵個別から提案するテキストで授業を進めるよう相談させていただくこともあります。



◎ 自習スペースの活用

馬淵個別では、通常授業の受講曜日・時間帯以外に自習として校舎の自習スペースを活用することができます。塾内では授業時間・休憩時間が決まっているので、ご家庭で学習されるよりも集中して取り組みます。自習時間が足りていないと判断した場合には、定期テスト前を中心に自習スペースの活用を指導します。



◎ 1週間のスケジュール

1週間の生活スケジュールを組み立てることも学力向上にとって大切な取り組みです。1週間をひとつのまとまった期間として考えることで、学習量の振り返りがしやすくなり、翌週の課題が明確になります。お子様の状況によっては、馬淵個別の授業を受講する曜日の他に自習スペースを活用するタイミングや、学習進度を修正する調整日などについてアドバイスします。

月	火	水	木	金	土	日
部活					馬淵個別 数学	
					馬淵個別 自習	
習い事	馬淵個別 自習	習い事	馬淵個別 自習	習い事		
	馬淵個別 英語					

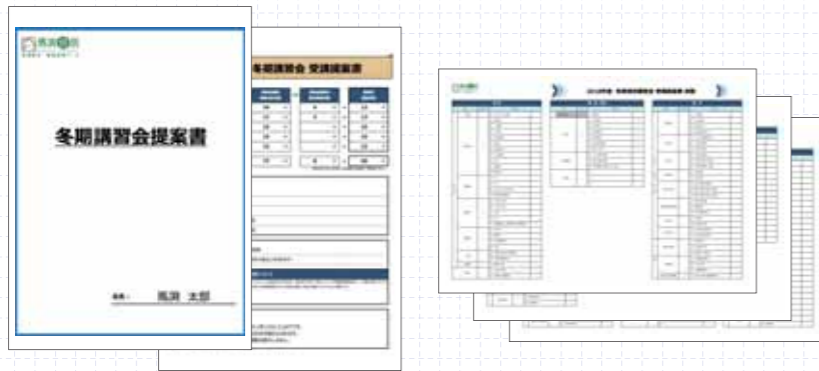
指導システム

◎ 季節講習会 (必須)

馬淵個別では、講習会は成績向上の土台作りとなるため、全員必須受講とさせていただきます。仮に定期テストで80点を取れたとすると、20点分理解できていないところが残っています。その20点分は、すぐには目に見えませんが、発展的な単元を学習する際に「苦手」となって現れます。実際高校数学が苦手というお子様は、中学数学の関数や三平方の定理の理解が曖昧なままとすることも少なくありません。その点から考えても長期休暇(春休み・夏休み・冬休み)を利用した講習会は、実力を高めるための絶好の機会です。一人ひとり受講可能な日程を聞き取り、個別の時間割を作成いたしますので、長期休暇中のご家庭や学校、部活動の予定に合わせて受講いただくことが可能です。



お子様の学習状況に合わせたプランを作成いたします!

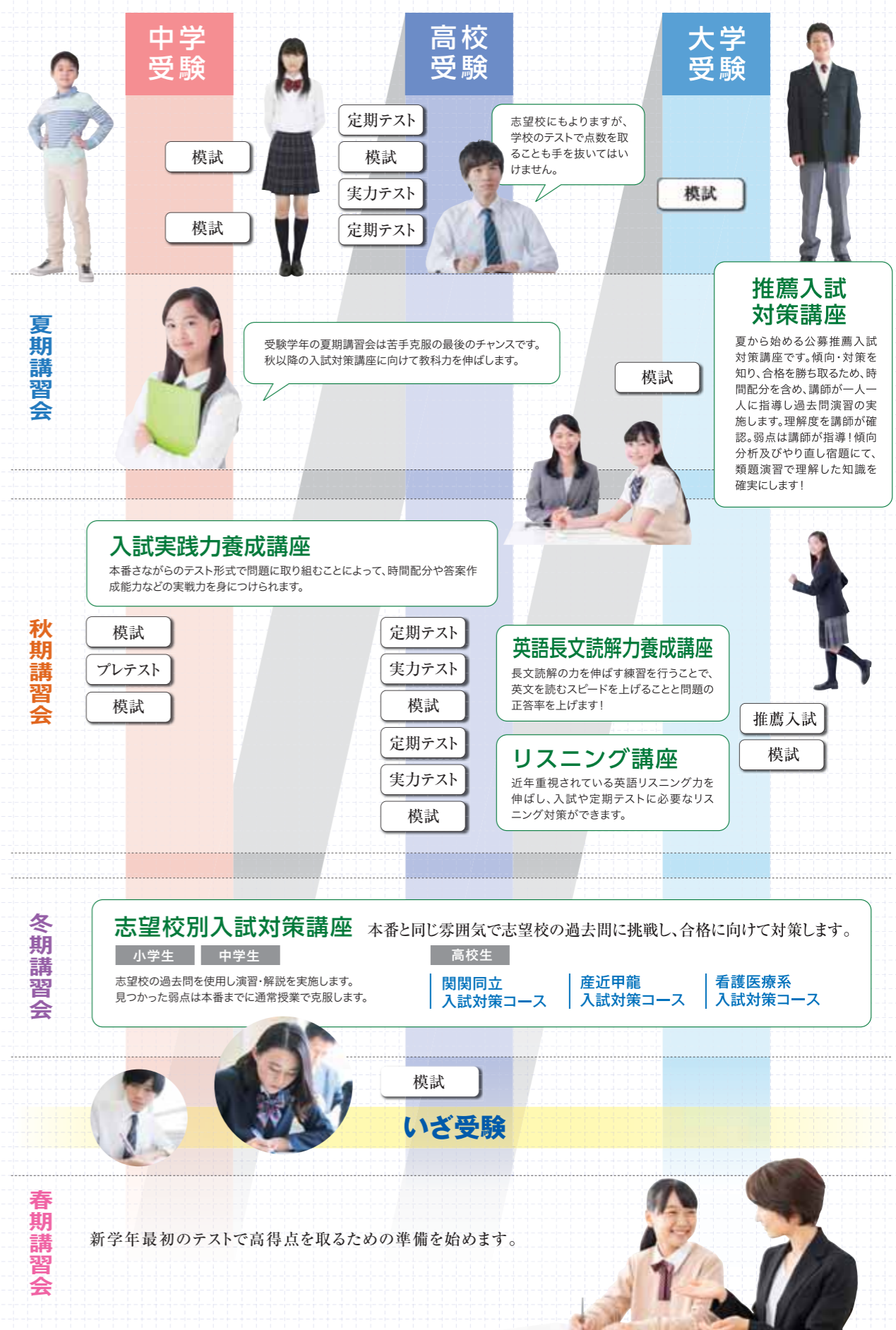


◎ 定期テスト対策

学習目標は長期目標(受験・志望校)、中期目標(模擬試験)、短期目標(定期テスト)と段階的に設けることが効果的です。そして短期目標は「できた」という成功体験を積み重ねていくという役割があります。そのため馬淵個別では、まず目前の定期テストの目標を設定します。苦手な教科や単元については、パターン整理による指導を実施します。(パターン整理とは反復演習による学習で、通常用教材に加えて教科書内容に準拠したテキスト等を使って指導します。)そして理解が曖昧なままテストを終えてしまった単元については季節講習会で本格的理解ができるよう取り組んでいただきます。



馬淵個別 年間の流れ



特別講座

◎ AI個別 atama+

生徒一人ひとりの学習状況をリアルタイムで分析し、常に最短・最速の学習ルートを個別に提示します。

atama+は最新のAIを用いた学習システム。「人間では不可能なレベルの分析力」で個別指導以上の「超」オーダーメイド学習を実現し、最短最速で「できる」に導きます。

① じぶんだけの「超」オーダーメイド学習。

日々の学習状況から、生徒の理解度や自分でも気づいていない弱点、ミスの傾向などをAIが徹底分析。単元や学年を越えて弱い部分を特定し、得点アップに直結する学習だけを抽出して「自分だけのカリキュラム」を策定します。効率の出ない学習を、AIの力でなくしていく。**最短最速で「できた」をお届けします。**

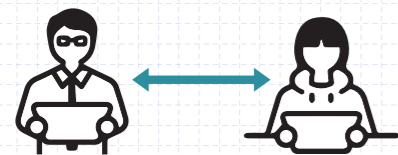
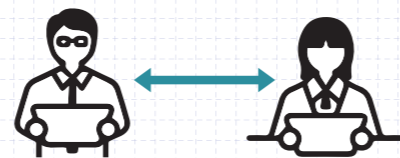


② AIを使って先生がフルサポート。究極の面倒見のよさ。

現在の理解度、目標への到達度、到達に必要な時間を、すべてデータで見える化。馬淵の講師と、そのすべてを共有しながら学習を進めていきます。今の勉強量が大丈夫?という不安なく、安心して勉強が進められるので**効率的な成績アップを実現します。**

③ 一人ひとりに「超」学習サポート。馬淵個別は対面リアルタイムで講師と学習!

授業中は講師のタブレットにリアルタイムで生徒の状況を表示。馬淵の講師はそれを元に一人ひとりの困りごとを把握します。生徒が自分から言い出さなくても、つまづいた場所を的確にサポート。さらに馬淵個別では一人ひとりと10分間の個別面談も実施。常に生徒が最高に「考えている」状態を生み出します。



④ 一人ひとりの家での学習も的確にチェック。馬淵個別では自宅使い放題もあり!

atama+は、塾での学習データを元に、自宅や自習室での勉強をAIと馬淵の講師がサポート。さらに馬淵個別はatama+を家でも使い放題!(*高校生対象のオプション講座となります)お子さんの勉強を丸ごと見守り、成績アップを実現します。

3教科セットコース

対象:中1~高3 **AIを使った学習教材 atama+** 英語 数学 理科
AIによる一人ひとりの「超」オーダーメイド学習を実現。
週3コマ 月12回英・数・理から3教科を選択して受講します。

馬淵個別は自宅でも **atama+** を使い放題!!

家庭学習も的確にサポート
※高校生対象 ※オプション講座となります。

◎ 5教科セットコース

公立中学生の約40%が受講する中学生人気No.1講座!

[対象:中1~中3]

公立中学生に大好評の講座!学習の仕方を身につけ、定期テストに対応します!

- 英語、数学は1×2指導
理科、社会はatama+と映像を活用した自立学習
国語は宿題指導となります。
- 週4コマ 月16回
授業料は据え置き!

◎ 英検®対策コース

英検®挑戦(5級~準1級)を検討されている方への準備に最適!

[対象:小1~高3]

英検®は英語力の習得だけでなく、夢や進学目標へつながる資格へと生まれ変わりました。高校・短大・大学の入試において優遇措置が出来ることで、受験英語ではなく本物の英語力で、これからの受験と進学を有利に出来る必要不可欠な資格です!

<p>大学入試での採用率は90%超!</p> <p>資格、検定を利用する大学は推薦系入試で300以上、一般入試で152大学ですが、そのうち90%以上で従来の英検®が活用されています。</p>	<p>英検®は高校入試の強い味方!</p> <p>2級取得で入試当日得点(英語)を80%保証(*1)。準1級取得で入試当日得点(英語)を100%保証。圧倒的に有利に入試に挑めます! *1 大阪府公立高校入試</p>	<p>留学のパスポート</p> <p>[英検®留学]制度はみなさんの留学を大きく後押ししてくれます。英検®はアメリカやオーストラリアの多くの教育機関での語学力証明として活用できます。</p>
--	--	--

◎ QUREO キュレオプログラミング教室

未経験の子どもでも、楽しく簡単にプログラミング学習できる

[対象:小2~小6]

未経験の子どもでも楽しく簡単に実力がしっかり身に付く新しいプログラミング学習です。ゲームづくりを通じて楽しく簡単にプログラミングの基礎を学ぶことができます。

- 充実の全420レッスンで基礎も復習も完璧
- 講師が一人ひとりのレベルに合わせてしっかりサポート
- サイバーエージェントグループが監修したカリキュラムだから本格的



◎ 玉井式 KIWAMI AAA+

「イメージする力」の訓練で、公式に頼らない「図形脳」を養成します。

無学年進級式で継続的に図形の学習を進めます。特に黒板やテキストでは理解しにくい立体図形、回転体、展開図など、映像による解説で子どもたちの理解を深めます。スモールステップで無理なく、「図形」を得意分野に変えていくことができます。

玉井式 図形の極

第三世代AI搭載教材 エーエーエープラス
KIWAMIAAA+

図形の極セットコース

1×2個別指導の教科選択はどの教科でもOK!小学生の間に最も吸収しやすいと言われる『図形脳』を鍛えるために「図形の極」をセット!週2回の通塾コースとして最適です!算数と「図形の極」で算数集中コースとするもよし。国語と「図形の極」で国語と算数をバランスよく鍛えるもよし。目的に合わせて学習量を増やしていただけます!



◎ 玉井式 国語的算数教室

「文字を読んで状況をイメージする力」を育み、「読解力」「算数力」を高める講座です。

[対象:小1~小3]

文章から具体的な状況やものをイメージしていくことは難しく、子どもたちは「本は読めるが、内容が分からない」「算数の文章問題ができない」といった壁にぶつかります。この壁を無理なく乗り越えるために、文字を読んで状況を「イメージする力」を養っていきます。

玉井式 国語的算数教室

9 学力形成に必須な **イメージ力** を
才までに身に付ける
考えることを「習慣化」することで文章題が得意になる!!

馬測個別は馬測教育グループの各コースと連携し志望校合格まで導きます。

◎ 各コースとの連携

馬測教室では中・高・大学受験といった学年・目的に応じた各コースと連携して受験情報を共有し、生徒たちを志望校合格へと導きます。

馬測個別

対象

小学生・中学生・高校生

一人ひとりに合わせて個別プランを作成、学習指導を行います。

馬測教室

中学受験コース

対象:小1～小6

灘、東大寺学園、甲陽学院中をはじめとする難関私立中学への合格を目指す受験指導を行います。



馬測教室

高校受験コース

対象:小2～中3

北野、堀川、奈良高などの公立トップ高と、灘、東大寺学園高などの難関私立高への合格を目指す受験指導を行います。



馬測教育グループ・東進衛星予備校

大学受験コース

対象:中1～高3

東大、京大、神大をはじめ関関同立などの難関大への合格を目指す受験指導を行います。



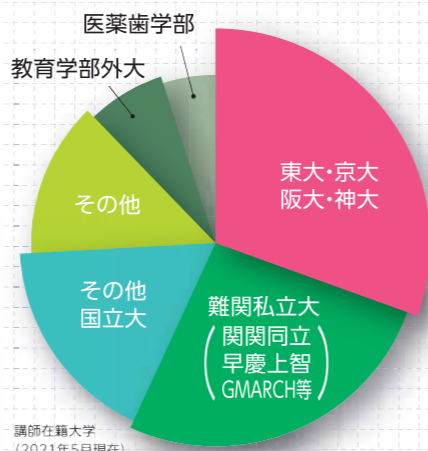
◎ 馬測卒業生を中心とした優秀な講師陣

馬測教室のOBが多数講師として在籍。多彩なご要望にお応えするため、様々な属性の講師を採用しています。



馬測教室のOBが多数講師として在籍しています!!

80%以上が東大・京大・阪大・神大 国立、難関私立大、教育学部等に在籍



◎ コミュニケーションツール

馬測個別では授業報告を中心に保護者様とのコミュニケーションに電子端末を活用しています。配信から保護者様のお手元に情報が届くまでのタイムラグがほとんどないため、円滑迅速にやり取りすることが可能です。



◎ 安全対策

安全対策の主な取り組みに、お子様が馬測個別に通塾した際に行う、出欠確認のシステムがございます。お子様の帰宅時間の目安や、通塾の記録として保護者の皆様へ、ご安心を提供します。また、校舎の出入口はオートロックとなっており、外部からの安易な侵入を防ぎます。



新1年生になって

中学1年生、高校1年生になって最初の定期テストの結果は、その後3年間の成果を占う指標となります。なぜなら次のような傾向が見られるからです。

- ①新1年生の1学期(前期)の成績ポジションはあまり変動しない。
- ②時間が経つにつれて、順位が変わらなくても学力差はどんどん広がっていく。

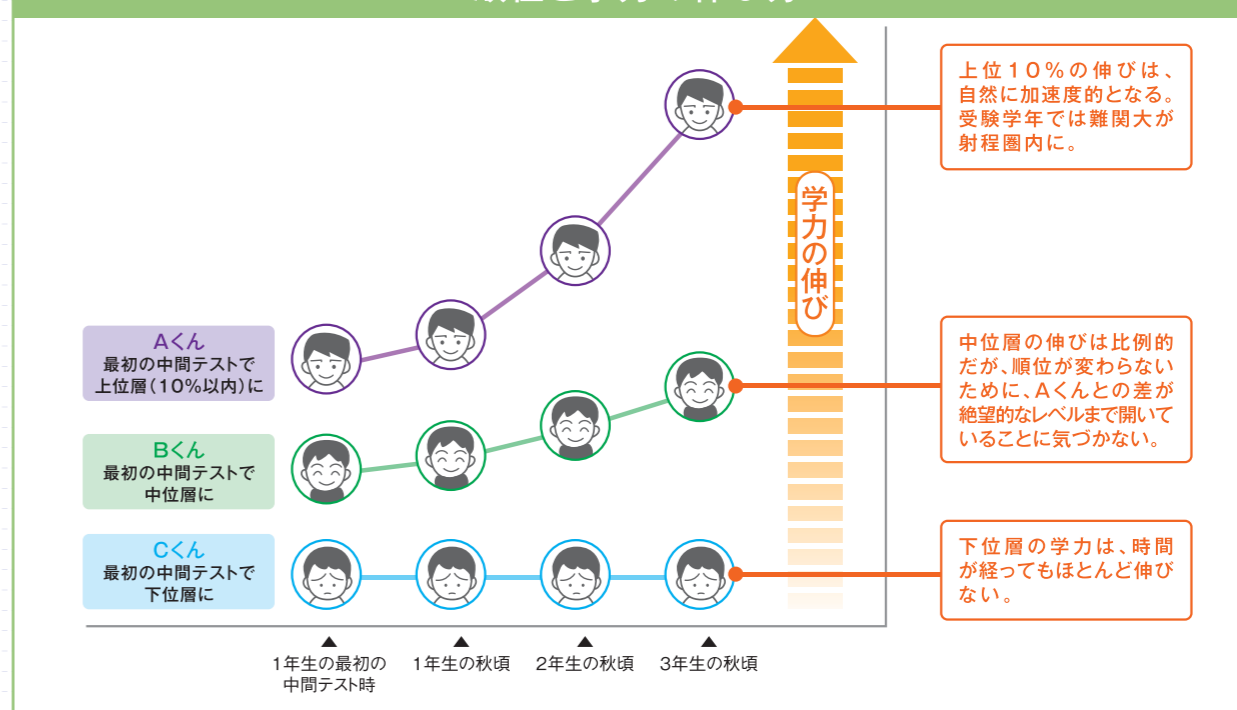
下の図をご覧ください。図中の3人は「新1年生」という新しい環境に入りました。そして、それほど日も経たないうちに最初の定期テストを受けました。同じ学校の授業を受けていたにもかかわらず差が生まれたのは、総合力(基礎学力+持続力+適応力)に違いがあったからです。同じ入試を突破した3人ですから、基礎学力に大きな差はないと考えられます。しかし、持続力と適応力については入試直後の過ごし方で大きく差が開きます。

Aさんは合格発表後にも学習習慣を崩さず勉強を続けました。一方Cさんはほとんど自主学習時間を取ることがなく、その結果基礎学力や目標達成のモチベーション管理力が低下してしまっていました。

ひとつの試験が終わった直後、次の試験に目を向けられるかということは全ての定期テストにも当てはまります。仮にCさんがAさん以上にテスト勉強をしていたとしても蓄積がない分効率が上がりませんし、「テスト後に勉強を休む」という良くない習慣が成績向上を阻害していました。入試直前と同じ量とまではいかずとも、次なる目標(=最初の定期テスト)を設定し学習を継続することは重要です。

また、適応力については「小学校と中学校の違い」、「中学校と高校の違い」を正しく理解して学習の仕方を変化させるということを目指します。一人ではなかなか難しいこともありますので、馬測個別にて情報面や学習方法についてサポートさせていただきます。

順位と学力の伸び方



適応力を高めるためのサポート

小学校のテストが月に数回実施される一方で、中学校の定期テストは学期に1~2回しかないのは身につけさせたい力が異なるためです。また、中学校の定期テストの問題文が比較的長めであるのに対して、高校の定期テストのそれが短めなのは計測したい力の質が別のモノだからです。更にこれらは教科科目によっても異なる場合があります。それらにスムーズに適応していただけるよう、受験を乗り越えた後も馬測個別の社員・講師一同サポートを継続させていただきます。